

DOCUMENT GUIA DE TARIFES AEROPORT DE PIRINEUS-ANDORRA

I.- DRETS PER L'ÚS DE LES INSTAL·LACIONS I SERVEIS AEROPORTUARIS

I.1.- TARIFA D'ATERRATGE I ESTACIONAMENT

Definició:

A) Aterratge de les aeronaus (utilització de les pistes per aeronaus i la prestació dels serveis precisos per a aquesta utilització, diferents de l'assistència en terra d'aeronaus, passatgers i mercaderies).

B) Estacionament d'aeronaus (utilització de les zones d'estacionament d'aeronaus habilitades a tal efecte).

Obligats al pagament:

Companyies aèries i les restants persones físiques o jurídiques que percebin els serveis abans descrits.

1.- Aviació comercial.

Abast de la tipologia de vol:

Aeronaus de servei de transport de passatgers o mercaderies gestionades per companyies aèries que ofereixen aquest servei al públic.

Quantia:

Es determina en funció del pes màxim d'enlairament (MTOW), i varia en funció del tipus d'aeronau el tipus de ruta i l'horari de l'operació.

2.- Aviació general i corporativa

Abast de la tipologia de vol general o corporatiu:

Aeronaus d'ús privat ja sigui particular o empresarial i no vinculat a un accés públic.

Quantia:

Es determina en funció del pes de l'aeronau, i la classe del vol.

MODALITATS TARIFES	Trams de pes de les aeronaus Pes en Tn		
	Fins a 2Tn	Més de 2Tn	Helicòpter
Forfait 1 dia (segons horari aeroport)	5€	10€	4€
Abonament 10 dies (lliures amb una caducitat de 1 any)	30€	60€	24€
Abonament mensual	30€	60€	24€
Abonament anual	300€	600€	240€
Pernoctació aeronaus a plataforma	3€	5€	2€
Formació (fins a 5 aterratges/dia) (*)	5€	10€	4€

(*) A partir del sisè aterratge es facturarà 5 €/ aterratge en el cas d'aeronaus amb un pes igual o inferior a 2Tn, 10€/aterratge en el cas d'aeronaus amb un pes superior a les 2Tn, i 4€/aterratge en el cas dels helicòpters.

I.2.- TARIFA DE SEURETAT

Definició:

Prestació, en vols comercials, dels serveis d'inspecció i control de passatgers i equipatges en els recintes aeroportuaris així com pels mitjans per emergències i seguretat general. Es cobra per passatger de sortida.

Obligats al pagament:

Passatgers de sortida que embarquin en els aeroports espanyols, si escau companyia aèria o organisme amb qui el passatger hagi contractat el transport.

Quantia:

1 € p/ passatger sortida

I.3.- TARIFA D'UTILITZACIÓ DE INFRAESTRUCTURES I FACILITATS AEROPORTUÀRIES COMPLEMENTÀRIES (PASSATGERS).

Definició

S'aplica per la utilització, pels passatgers, de les zones terminals aeroportuàries no accessibles als visitants, així com de les facilitats aeroportuàries complementàries.

Obligats al pagament

Les companyies aèries, organismes i particulars que transportin als passatgers que embarquin en un aeroport espanyol, independentment de les etapes posteriors intermèdies que pugui realitzar aquest vol i de la destinació del mateix. A efectes de càlcul, es considera passatger qualsevol persona addicional a la tripulació, entesa com a tal, el pilot i un copilot.

Quantia: **3€ p/ passatger sortida**

I.4.- TARIFA D'ASSEGURANÇA PER ENTRADA DE VEHICLES A ZONA RESTRINGIDA**Definició**

Cobertura d'assegurança en l'accés de vehicles a la zona restringida del recinte aeroportuari

Quantia: **23,09€/vehicle per dia**

II.2.- TARIFA OFICINES I ESPAIS

Definició

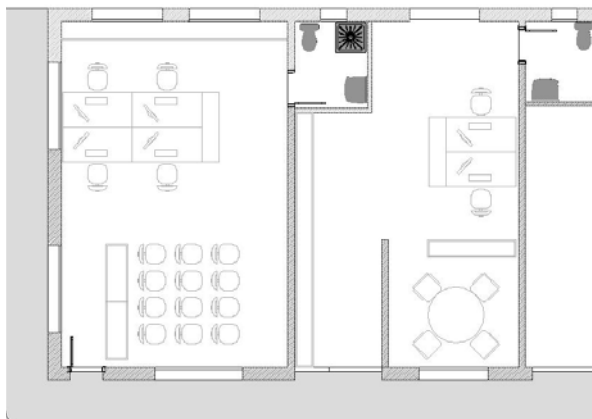
Utilització de superfícies d'oficines i locals de caràcter preferent o no preferent, cedits en règim de lloguer.

Obligats al pagament

El

1. Espais a l'edifici polivalent:

Les sales de l'edifici polivalent es podran llogar per a fer cursos de formació o bé per a treballar.



Sala 1

Sala 2

- M² Sala 1: 45 (lavabo inclòs)
- M² Sala 2: 40 (lavabo inclòs)
- Facilitats tècniques: Veu i dades; climatització independent; wifi.

Quantia:

A) Lloguer de m2:

A.1.) Per hores-dies: 2€/m2/hora

- Amb una despesa mínima de 50€
- Amb una despesa màxima de 10€/m2/dia

A.2.) Abonaments:

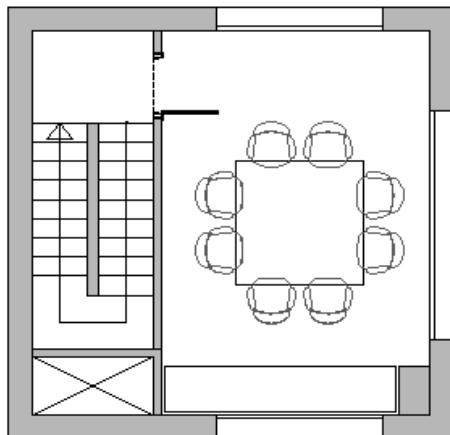
Anual	15€/m2/mes
Mensual (més de 3 mesos)	20€/m2/mes
1 Mes	25€/m2/mes

B) Lloguer de punts de treball equipats: Mateixes tarifes que en el lloguer de m2.

2. Espais a l'edifici social:

Quantia:

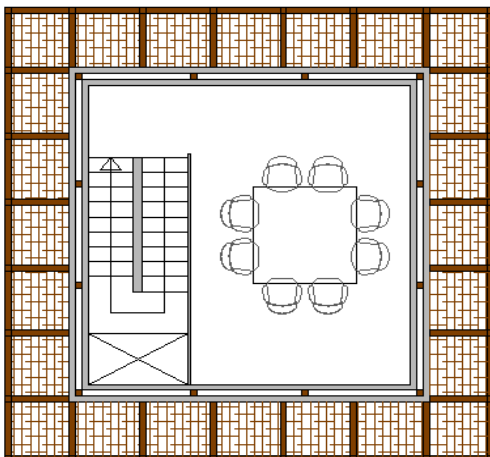
Sala MONTFERRER (planta n°2) i sala RIBERA (planta n°3)



- M²: 16,5
- Capacitat: 8 persones
- Mobiliari: Mobiliari confortable que atorga calidesa i estil a l'espai.
- Facilitats tècniques: Veu i dades; climatització independent; wifi.
- Accessibilitat: Escala interior; escala d'emergència; ascensor en projecte

LLOGUER SALES	MATÍ (09:30-13.00)	TARDA (16:00-19:30)	DIA SENCER (09.00-19.30)
Reunions treball	85€	100€	130€
Reunions +dinar (no inclou el catering)	105€	120€	150€

Lloquer sala FANAL (planta n°4):



- M²: 19
- Capacitat: 8 persones
- Mobiliari: Mobiliari confortable que atorga calidesa i estil a l'espai.
- Facilitats tècniques: Veu i dades; climatització independent; wifi.
- Accessibilitat: Escala interior; escala d'emergència; ascensor en projecte

Lloguer espai P.4 FANAL	Matí (09:30-13.00)	Tarda (16:00-19:30)	Dia sencer (09.00-19.30)
Reunions treball	120€	135€	165€
Reunions +dinar (no inclou el catering)	140€	155€	185€

II.3.- TARIFA FILMACIONS I GRABACIONS CINEMATogrÀFIQUES I REPORTATGES PUBLICITARIS I FOTOGRÀFICS

Definició

Utilització de determinades zones d'un recinte aeroportuari per a la realització de filmacions, enregistraments i reportatges publicitaris i fotogràfics. Quan aquestes impliquin la utilització d'altres serveis, subministraments o consums es facturaran addicionalment.

Obligats al pagament

L'usuari o persona autoritzada

Quantia:

1. Filmacions cinematogràfiques:

- Fins a 2 hores: 200€
- Hora addicional: 150€

2. Reportatges publicitaris i fotografies:

300€

3. Filmacions en pista o plataforma:

- Fins a 2 hores: 400€
- Hora addicional: 300€

La utilització de serveis, subministraments o consums addicionals als explícitament detallats es facturaran addicionalment.

2.- MODALITATS DE PAGAMENT

- Efectiu (euros)
- Targeta de crèdit (VISA)

A totes les tarifes abans esmentades cal afegir els impostos repercutibles corresponents.